

CARRERA

Profesorado en Matemática

Duración: 4 años

Vení a Exactas!



FACULTAD DE CIENCIAS EXACTAS,
FÍSICO-QUÍMICAS Y NATURALES





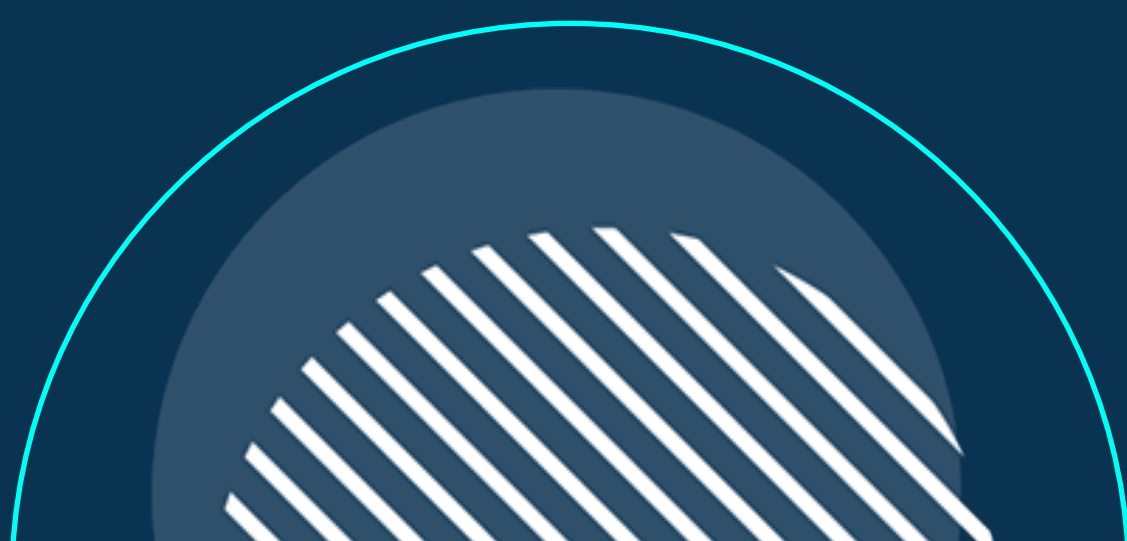
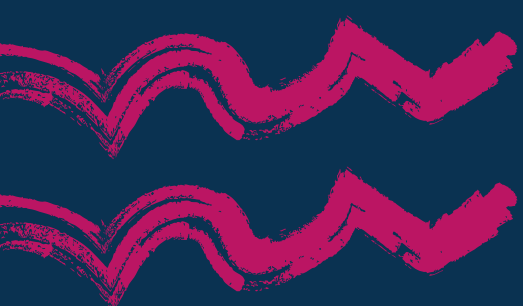
La carrera

Si elegís estudiar el Profesorado en Matemática te encontrarás con una carrera que cuenta con una larga trayectoria en nuestra Universidad. Desde su creación en 1974 ha ido consolidando sus diferentes líneas de formación. Esta carrera comparte un tronco común con la Licenciatura en Matemática y comprende un conjunto de áreas definidas a partir de disciplinas que abordan problemáticas comunes: Formación Matemática, Formación Docente y Formación Interdisciplinar.

Gracias a la consolidación de las investigaciones en Didáctica de la Matemática y del desarrollo que han alcanzado las diferentes áreas de investigación de nuestro Departamento de Matemática, recibirás una sólida formación disciplinar; construirás conocimientos orientados hacia una comprensión crítica de las relaciones entre la teoría y la práctica educativa y avanzarás en tu propia formación como profesional reflexivo y autónomo, capaz de tomar decisiones.

Cuando culmines tus estudios podrás ejercer la docencia en el sistema de educación secundaria y superior, conducir y orientar grupos de enseñanza de la matemática, integrar equipos de investigación en temas referidos a la problemática de la enseñanza y el aprendizaje de la matemática e incorporarte a grupos interdisciplinarios abocados al estudio de la enseñanza y el aprendizaje de las ciencias.

PROFESORADO / MATEMÁTICA



Perfil del egresado

- Manejar con fluidez las estructuras básicas del conocimiento matemático.
- Reconocer distintos campos de aplicación de esta ciencia.
- Conocer marcos epistemológicos que permitan describir el carácter evolutivo de la ciencia.
- Comprender las cuatro dimensiones curriculares: cognitiva, conceptual, social y epistemológica.
- Comprender los conocimientos básicos en Didáctica de la Matemática suficientes para la planificación, desarrollo y análisis de propuestas didácticas-matemáticas.
- Disponer de conocimientos que permitan reconocer la importancia de la investigación educativa.
- Disponer de conocimientos co-disciplinares que le permitan reconocer relaciones elementales de la matemática con otras ciencias.
- Disponer de conocimientos en metodología de la investigación educativa.



Testimonio

«Mi tránsito por la universidad y como el de muchos estudiantes, es sumamente grato, conocés muchas personas y creo que particularmente en mi carrera hace que ese caminar sea mucho más lindo porque somos pocos estudiantes y nos conocemos entre todos. Esto hace que la relación con los profes sea mucho más personalizada»

DAYANA CANALE, ESTUDIANTE





Plan de Estudio

PRIMER AÑO

Primer Cuatrimestre

- Introducción al Cálculo
- Introducción al Álgebra
- Taller de Modelización Funcional
- Taller de Introducción al Pensamiento Matemático

Segundo Cuatrimestre

- Análisis Matemático I
- Álgebra Lineal
- Taller sobre la modelización algebraica como eje articulador de la matemática
- Psicología del Aprendizaje



SEGUNDO AÑO

Primer Cuatrimestre

- Geometría Euclídea
- Taller de Introducción a la Probabilidad y Estadística
- Didáctica de la Matemática I
- Pedagogía
- Taller de Informática

Segundo Cuatrimestre

- Geometría Analítica
- Probabilidades
- Política Institucional y Planeamiento
- Didáctica de la matemática II

PROFESORADO / MATEMÁTICA

Plan de Estudio

TERCER AÑO

Primer Cuatrimestre

- Estadística
- Análisis matemático II
- Psicología del Desarrollo
- Práctica Profesional I
- Sociología de la Educación

Segundo Cuatrimestre

- Estructuras Algebraicas
- Complementos de Geometría
- Modelos Matemáticos
- Práctica Profesional II

CUARTO AÑO

Primer Cuatrimestre

- Historia y epistemología de la Matemática
- Práctica profesional III
- Inglés
- Investigación en educación matemática

Segundo Cuatrimestre

- Complementos de Análisis
- Taller Interdisciplinario
- Trabajo Final
- Optativa (electiva)

PROFESORADO / MATEMÁTICA



Práctica Docente

Este espacio involucra el conjunto de acciones propias de la profesión docente en el nivel secundario. Se abordan acciones de planificación, implementación y elaboración de informe final de las prácticas en el ámbito del profesorado. Carga horaria: 240 hs.

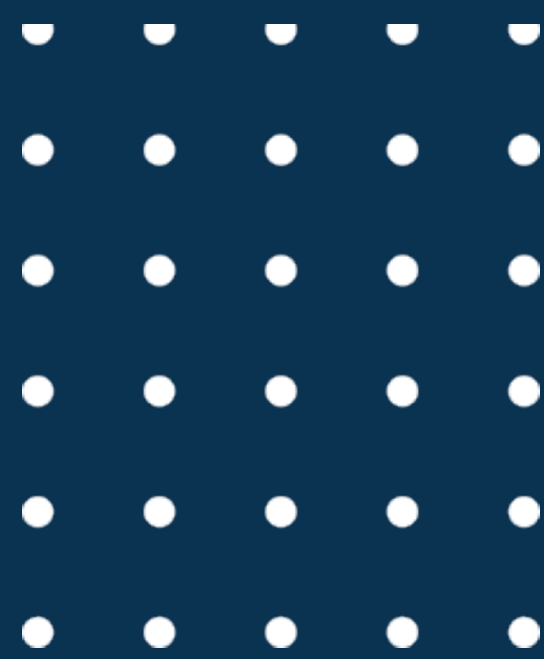


PROFESORADO / MATEMÁTICA



Formación Profesional

- Ejercer la docencia en la enseñanza media y superior.
- Conducir y orientar grupos de enseñanza de la matemática.
- Integrar equipos de investigación en temas referidos a la problemática de la enseñanza y el aprendizaje de la matemática.
- Incorporarse a grupos interdisciplinarios abocados al estudio de la enseñanza y el aprendizaje de las ciencias.



Contactos de Interés

- Secretaría Académica de Exactas
academica@exa.unrc.edu.ar
- Subsecretaría de Asuntos Estudiantiles
asuntosestudiantiles@exa.unrc.edu.ar
- Área de Ingreso a Exactas
ingresantes@exa.unrc.edu.ar

Redes sociales



Información Académica
[info_academica_exactas](#)



Departamento de Matemática
[matematica.unrc](#)



FACULTAD DE CIENCIAS EXACTAS,
FÍSICO-QUÍMICAS Y NATURALES
www.exa.unrc.edu.ar



[facultad.exactas.unrc](#)



facebook.com/exactas.unrc



[@Exactas_UNRC](#)



[Exactas Play](#)